

# Projet LNPN

Atelier N° 7 – Zones de passage et scénarios de projet

Mardi 6 septembre 2016



*Ligne nouvelle*  
**Paris-Normandie**  
GRAND PROJET FERROVIAIRE





- 9h30-10h00 : Accueil café
- 10h00-10h30 : Introduction - Objectifs et enjeux de l'atelier
- 10h30-12h30 : 1<sup>er</sup> temps de travail en groupe sur la sélection de trois zones de passage par section prioritaire

*12h30 – 13h45 : Déjeuner*

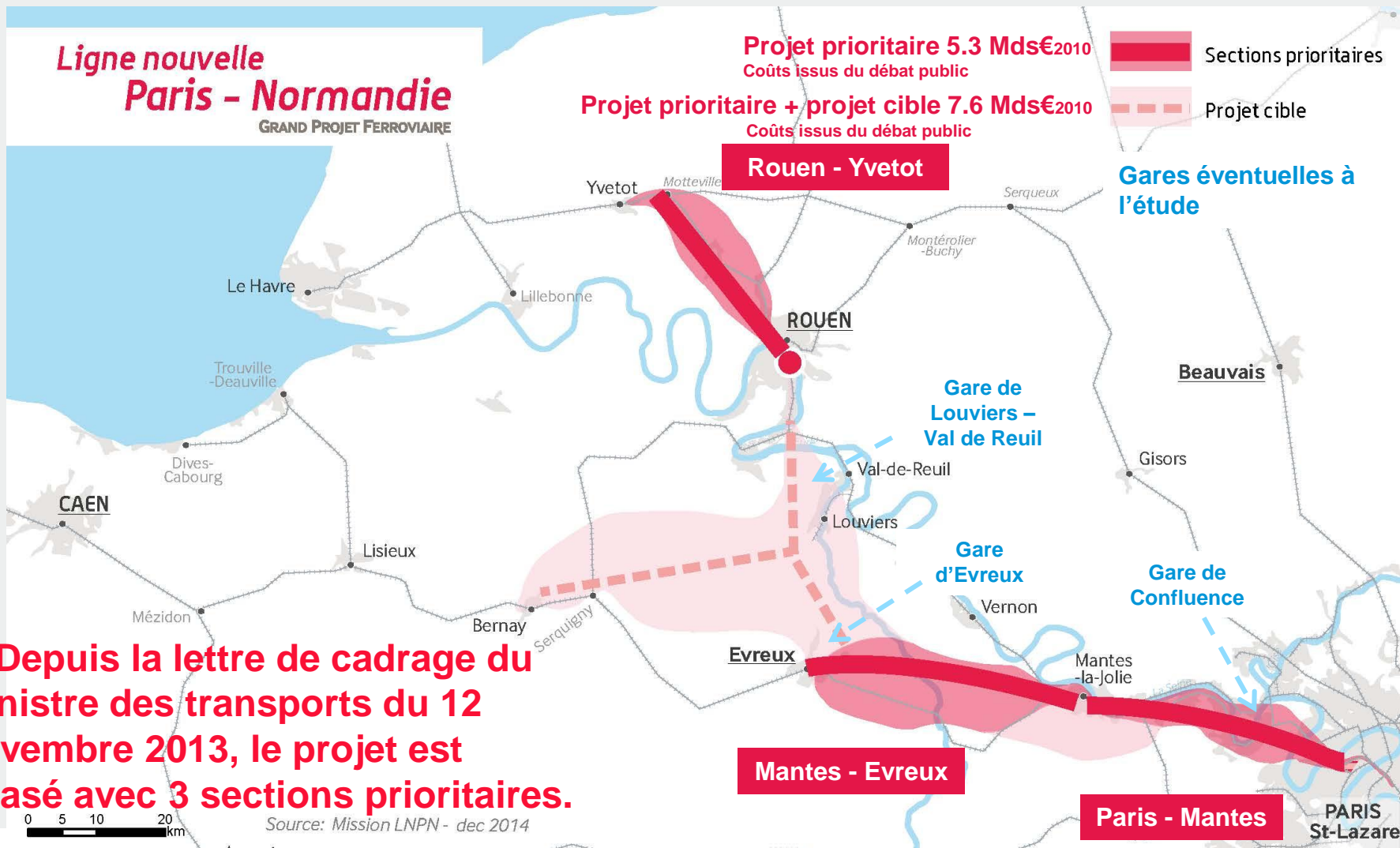
- 13h45-15h : Restitution du 1<sup>er</sup> temps de travail par chaque groupe

*15h-15h15 : Pause*

- 15h15-15h30 : Principes de définition des scénarios de projet
- 15h30-16h15 : 2<sup>e</sup> temps de travail en groupe sur la proposition de trois scénarios de projet
- 16h15-17h00: Restitution du 2<sup>e</sup> temps de travail par chaque groupe
- 17h00-17h30 : Conclusion

# Introduction

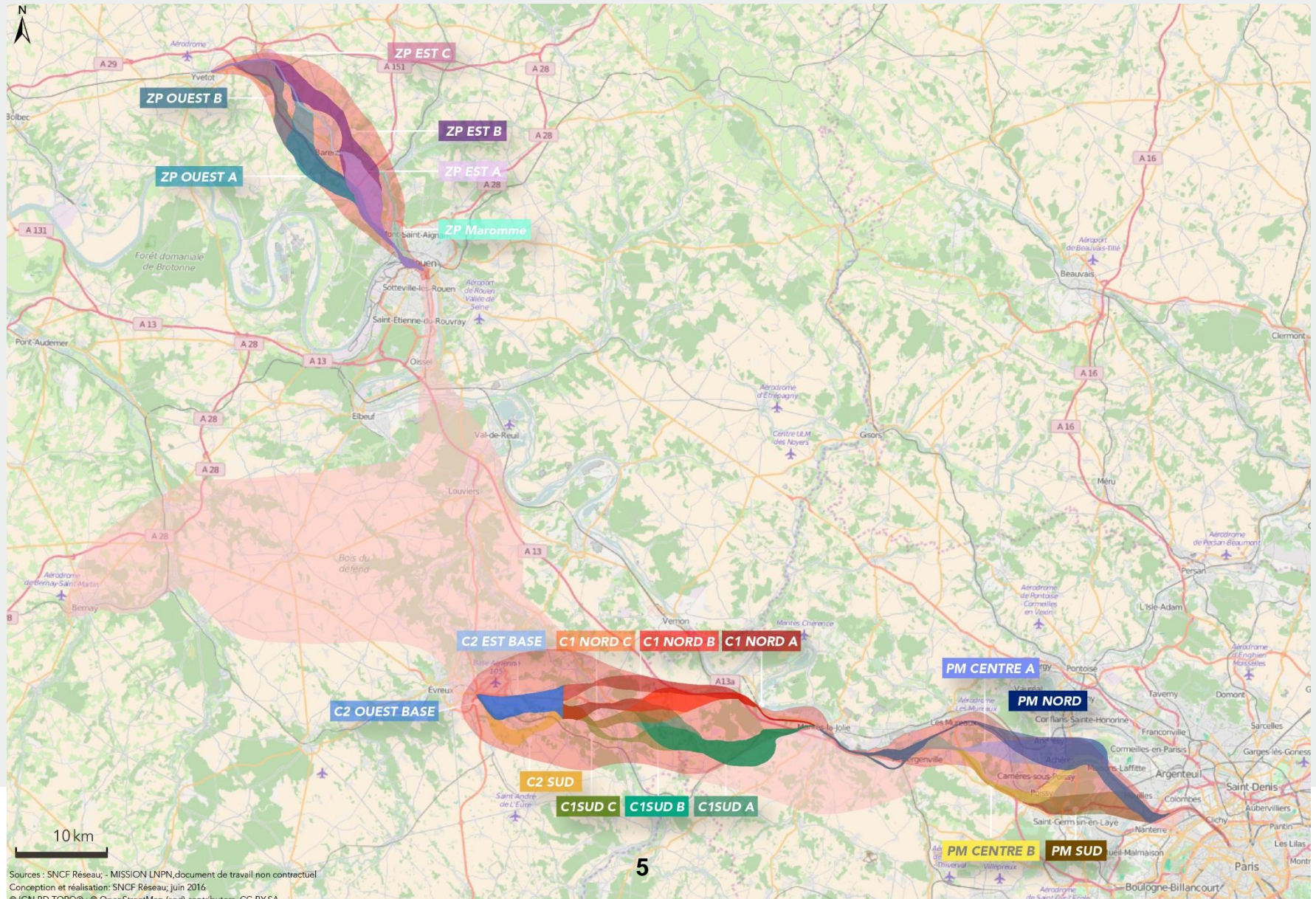
# Un projet en 2 phases: 3 sections prioritaires puis le projet cible



→ Depuis la lettre de cadrage du Ministre des transports du 12 novembre 2013, le projet est phasé avec 3 sections prioritaires.



# Projet LNPN avec les Zones de Passage par section prioritaire



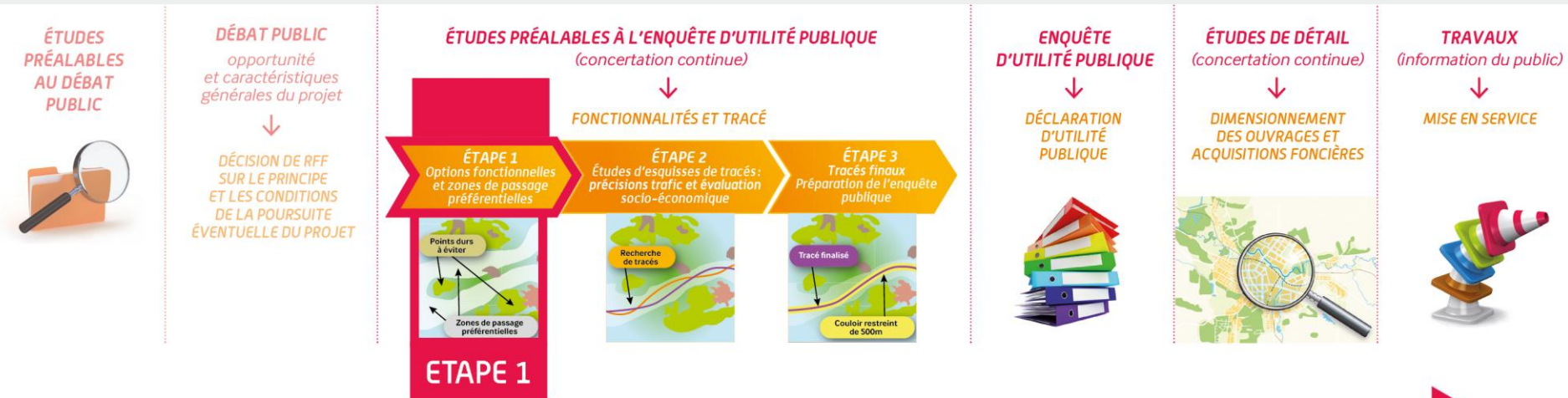
Sources : SNCF Réseau - MISSION LNPN, document de travail non contractuel  
Conception et réalisation : SNCF Réseau, juin 2016  
© IGN RD TOPO® © OpenStreetMap (and) contributors. CC-BY-SA



# L'avancement du projet LNPN – dates clés à venir



- Un premier objectif est d'arrêter, **début 2017** une **zone de passage préférentielle (1km à 3 km)** pour chacune des trois sections déclarées prioritaires.



**Concertation continue avec tous les acteurs du projet**

2009 - 2011

2011 - 2012

**2014**  
-  
**2017**

Horizon  
2020

Horizon  
2030

# Le calendrier de gouvernance et de concertation

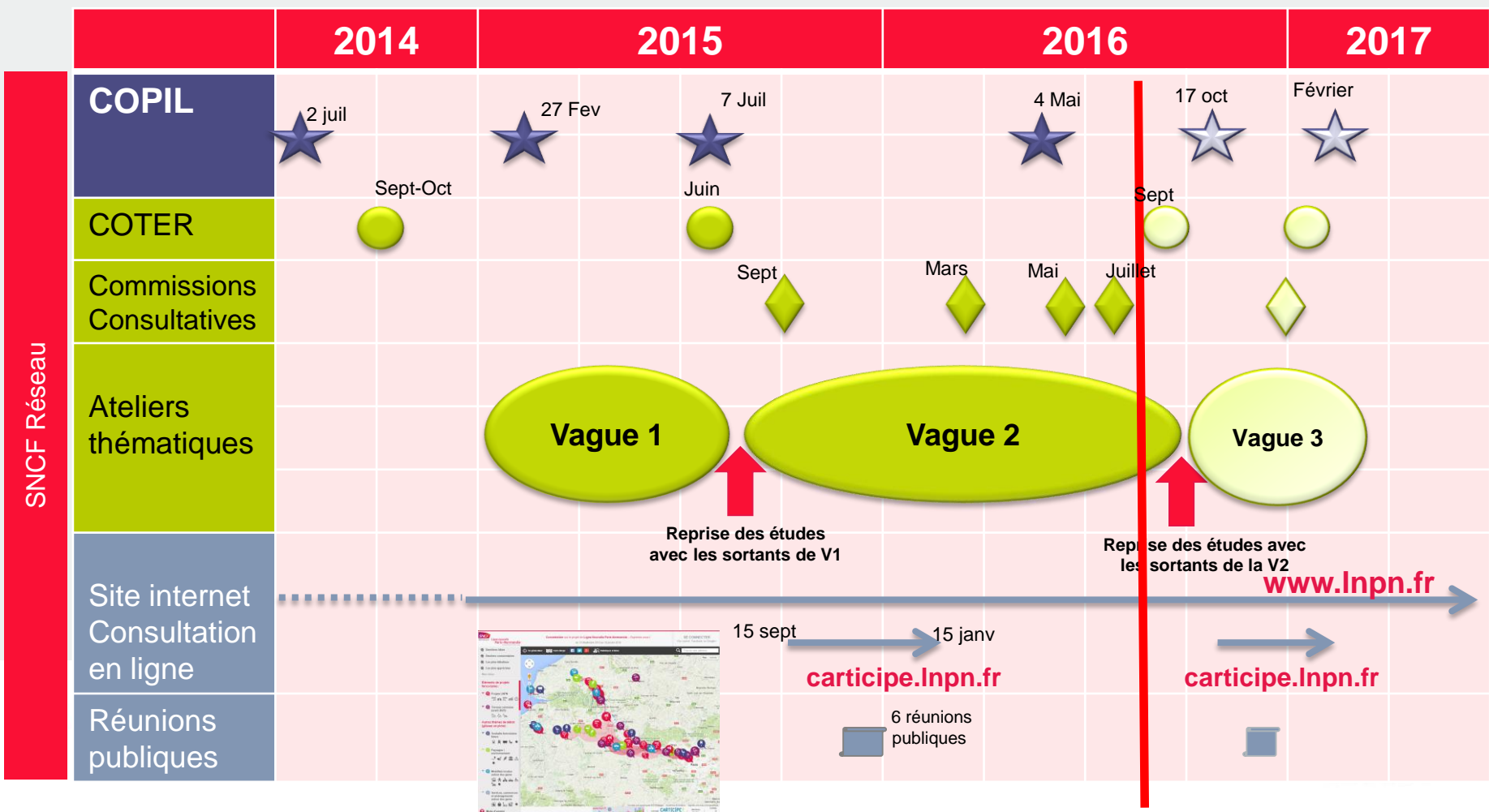


Objectifs des études et de la concertation

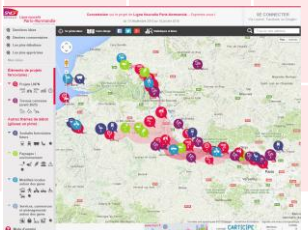
Recueil des enjeux  
Définition des scénarios fonctionnels

Mise au point des Zones de Passages (ZP) et de scénarios de dessertes associés

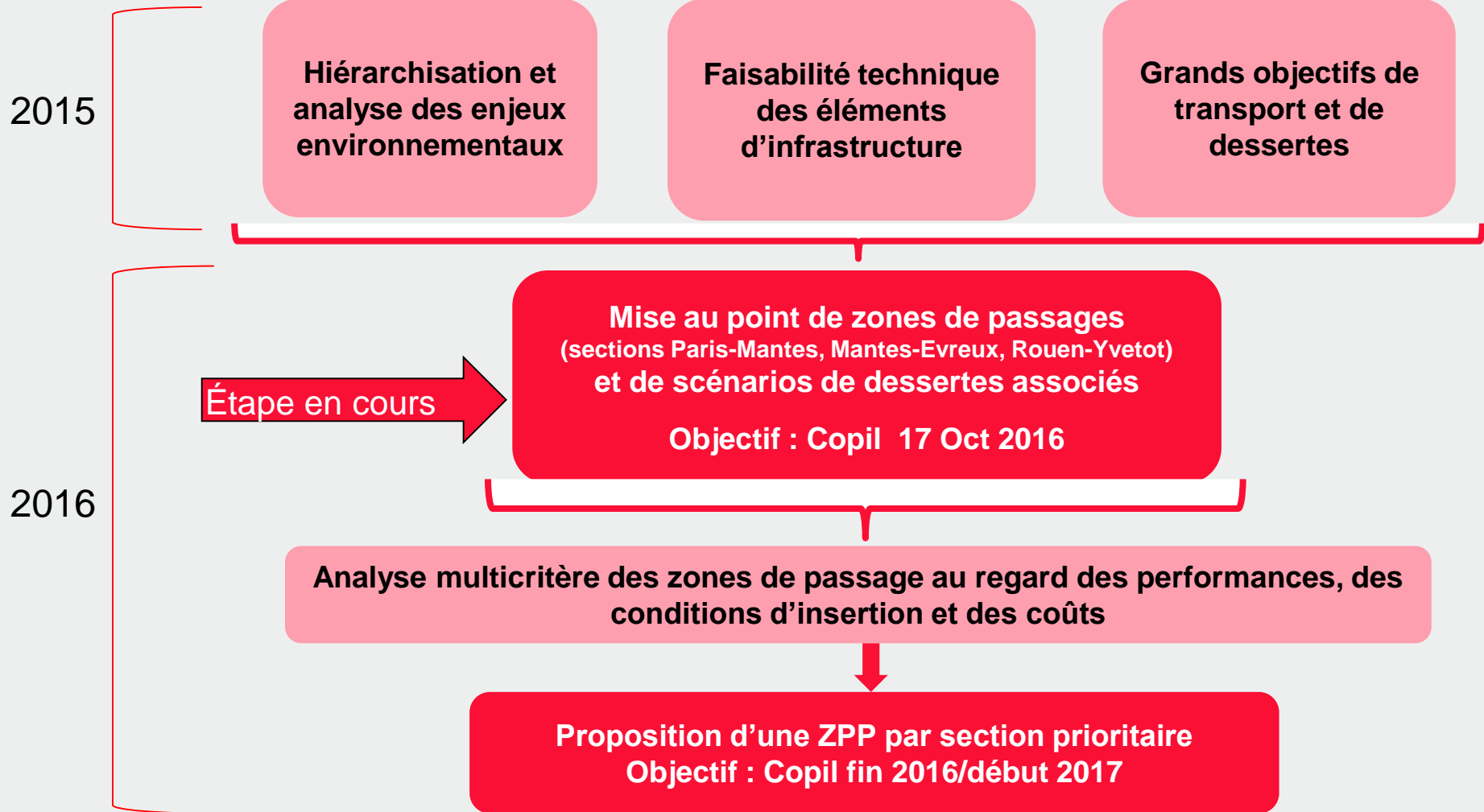
Choix d'une ZPP par section prioritaire et de scénarios de desserte associés



SNCF Réseau



# Processus d'élaboration des Zones de passage préférentielles (ZPP)





# Processus d'élaboration des Zones de passage préférentielles (ZPP)



Étape en cours

Mise au point de zones de passages  
(sections Paris-Mantes, Mantes-Evreux, Rouen-Yvetot)  
et de scénarios de dessertes associés

Objectif : Copil 17 Oct 2016

MARS /  
MAI 2016

- Présentation des zones de passage en commissions consultatives et ateliers :  
*22 et 24 mars : Mantes-Evreux ; 09 et 12 mai: Paris-Mantes ; 17 et 19 mai : Rouen-Yvetot*

MAI - JUIN  
2016

- Rencontre avec les EPCI de chaque section
- Evaluation des zones de passage : 1<sup>er</sup> niveau d'analyse multicritère

JUILLET  
2016

- Présentation en commissions consultatives des résultats de la concertation et du premier niveau d'analyse multicritère

SEPT-OCT  
2016

- Atelier thématique de synthèse 6 septembre
- Comités territoriaux (fin sept-début oct)
- Comité de pilotage visant à réduire le nombre de zones de passage (17 Oct)



## LNPN : une ligne durable au service du développement durable des territoires

- Pour **éclairer le choix** d'une zone de passage (et d'un schéma de desserte) au regard du développement durable (DD),
- l'équipe LNPN conçoit un « **référentiel** » de développement durable (le **CLOUDD**),
- **co-construit** avec les autres prestataires, des experts et des représentants des territoires, regroupés au sein d'un **FABLAB**.



## Le CLOUDD (Clés et Outils pour un Développement Durable) regroupe :

- **Le cap d'« une LNPN durable au service du DD des territoires »**
  - intègre notamment les objectifs transports validés en Copil en juillet 2015
- **Dont les critères d'aide à la décision en étape 1 des EPEUP**
  - Pour choisir un projet global = une zone de passage + un scénario de desserte
- **Éclairés par des indicateurs**



## Une LNPN durable au service du DD des territoires signifie :

Un service de qualité et accessible, au bénéfice de la mobilité et du bien-être de tous

Une ligne en cohérence et en dialogue avec le développement économique et territorial

Une infrastructure eco-conçue qui préserve les patrimoines et les ressources en épargnant les plus exceptionnels et ménage les activités humaines

Un investissement soutenable, une ligne adaptable et articulée aux autres réseaux, contribuant à la croissance verte nationale





## 2 jeux d'indicateurs pour coller à 2 phases de choix (ZP puis scénarios)

- Pour éclairer dans un 1<sup>er</sup> temps les **zones de passage**, avec les indicateurs réellement disponibles (fonction de l'état d'avancement des études), **un 1<sup>er</sup> jeu d'indicateur restreints**.
  - l'objectif n'est pas de trancher sur des choix structurants mais d'éliminer les zones de passage les plus mauvaises en ne se fermant pas de porte.
  - Garder idéalement 3 ZP par section prioritaire.
  
- Pour éclairer dans un 2<sup>ème</sup> temps (2ème semestre 2016) les **scénarios de projet**, **un 2<sup>ème</sup> jeu d'indicateurs complet couvrant les 4 axes du CLOUDD**

# 1<sup>er</sup> jeu d'indicateurs pour éclairer les ZP



RESSOURCES & PATRIMOINE	
<b>Biodiversité protégée</b>	Pourcentage de surface de la zone de passage présentant des zones de biodiversité protégées réglementairement
<b>Biodiversité d'intérêt</b>	Pourcentage de surface de la zone de passage présentant des zones d'intérêt écologique
<b>Paysages et patrimoines</b>	Pourcentage de surface de la zone de passage présentant des paysages et patrimoines protégés réglementairement ou d'intérêt
<b>Captages eau potable</b>	Pourcentage de surface de la zone de passage en périmètre de protection rapprochée pour les captages pour l'alimentation en eau potable
<b>Terres agricoles</b>	Pourcentage de surface de la zone de passage en zones agricoles classées en enjeu fort ou très fort

DYNAMIQUES TERRITORIALES	
<b>Territoire &amp; économie</b>	Pourcentage de surface de la zone de passage en zones économiques, grands équipements ou zones de projet
<b>Acceptabilité locale</b>	Prises de positions relatives à une zone de passage lors des entretiens avec les EPCI

SERVICE FERROVIAIRE DE QUALITE	
<b>Nuisances</b>	Pourcentage de surface de la zone de passage en zones urbanisée à vocation d'habitat
<b>Risques</b>	Pourcentage de surface de la zone de passage en zone à risques naturels ou technologiques
<b>Temps section prioritaire</b>	Temps de parcours de la zone de passage par rapport à la plus rapide (projet prioritaire)
<b>Temps projet cible</b>	Temps de parcours de la zone de passage par rapport à la plus rapide (horizon cible)

INVESTISSEMENT SOUTENABLE	
<b>Coût de l'infrastructure</b>	Coût de l'infrastructure neuve et des aménagements sur le réseau existant
<b>Coût de l'infrastructure Scénario Gare Nouvelle en cible</b>	Coût de l'infrastructure neuve et des aménagements sur le réseau existant avec mesures conservatoires à réaliser à l'horizon prioritaire dans le cas d'une gare nouvelle à l'horizon cible

# Temps de travail N° 1

## 3 zones de passage



## ■ TEMPS DE TRAVAIL N° 1 : TROIS ZONES DE PASSAGE

- sélection de trois zones de passage par section prioritaire

**NOTA : Les groupes seront les mêmes pour les deux ateliers de la journée. Il est nécessaire que la composition de ces derniers soit mélangée entre normands et franciliens.**





## Objectif :

**Sélectionner trois zones de passage par section prioritaire**

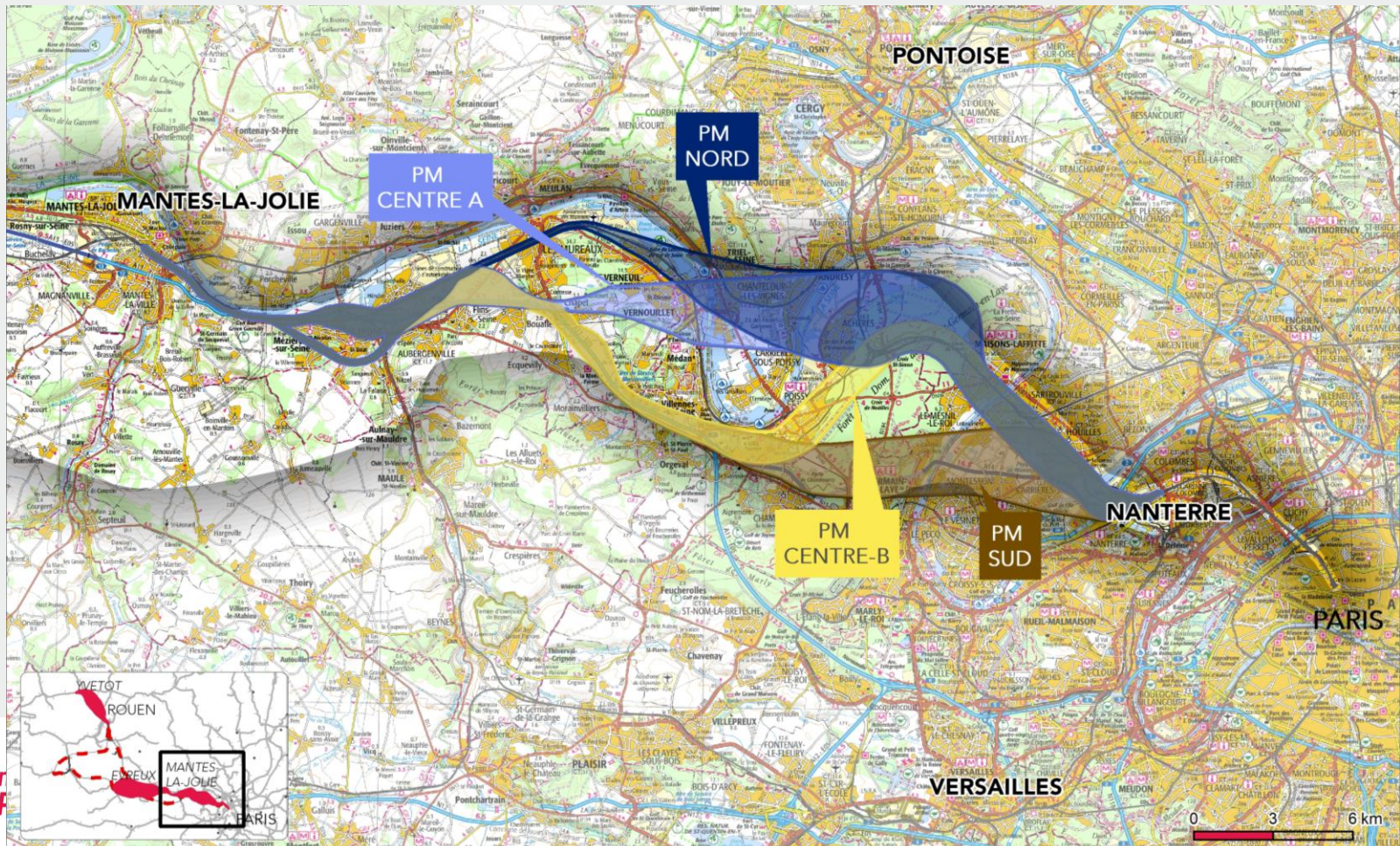
## Hypothèses à prendre en compte:

**A ce stade, nous laisserons ouvertes les grandes options (familles géographiques, gares nouvelles...)**

# Temps de travail N° 1 – Objectifs et hypothèses

## ■ Paris-Mantes :

- Maintien a minima d'une zone de passage au nord et au sud de la forêt de Saint Germain
- Maintien a minima d'une zone de passage proposant une gare nouvelle

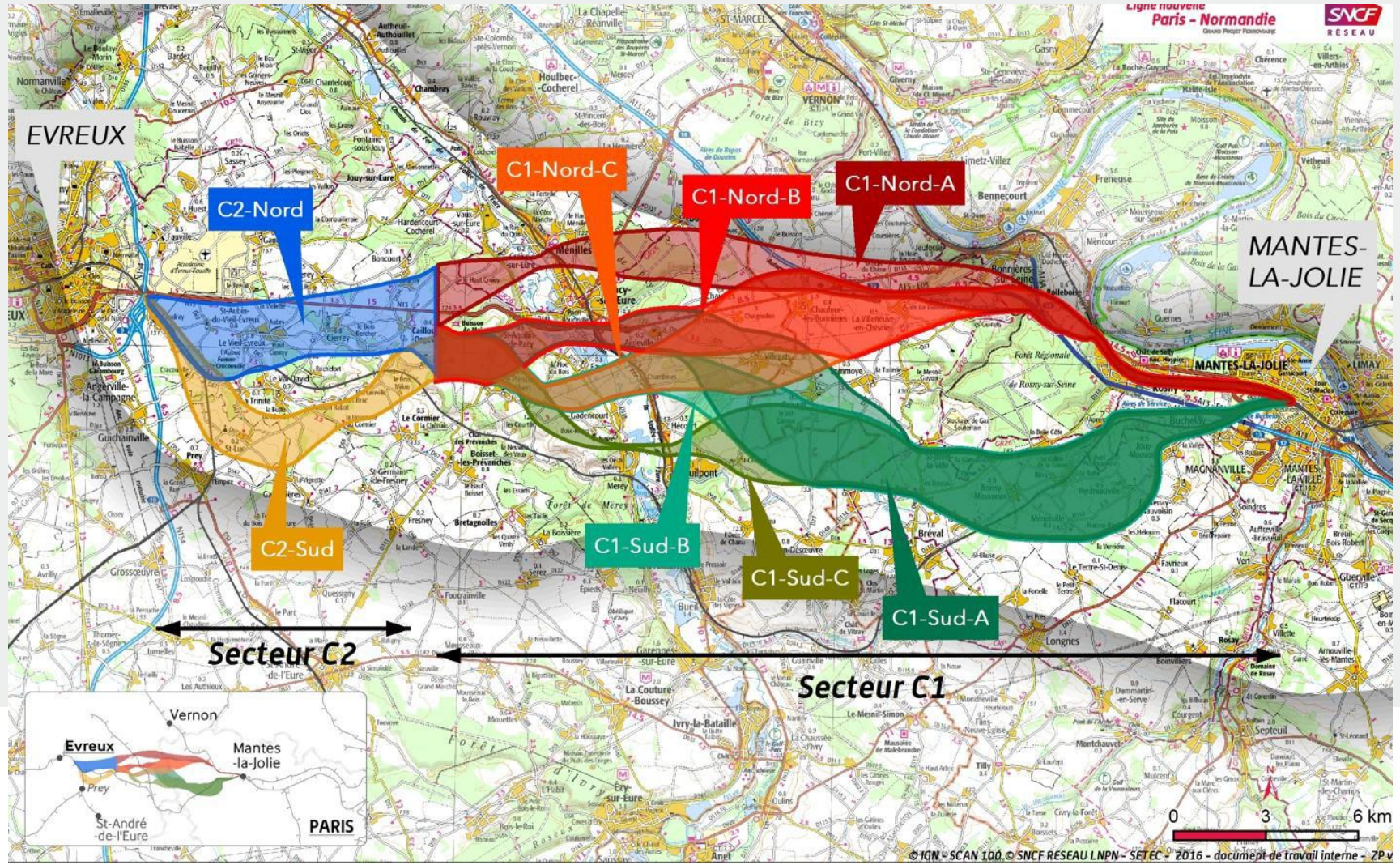




# Temps de travail N° 1 – Objectifs et hypothèses

## ■ Mantes-Evreux (C1 + C2) :

- Maintien a minima d'une zone de passage au nord et au sud de la forêt de Rosny
- Maintien des zones de passage C2 : Pas de sélection à réaliser.

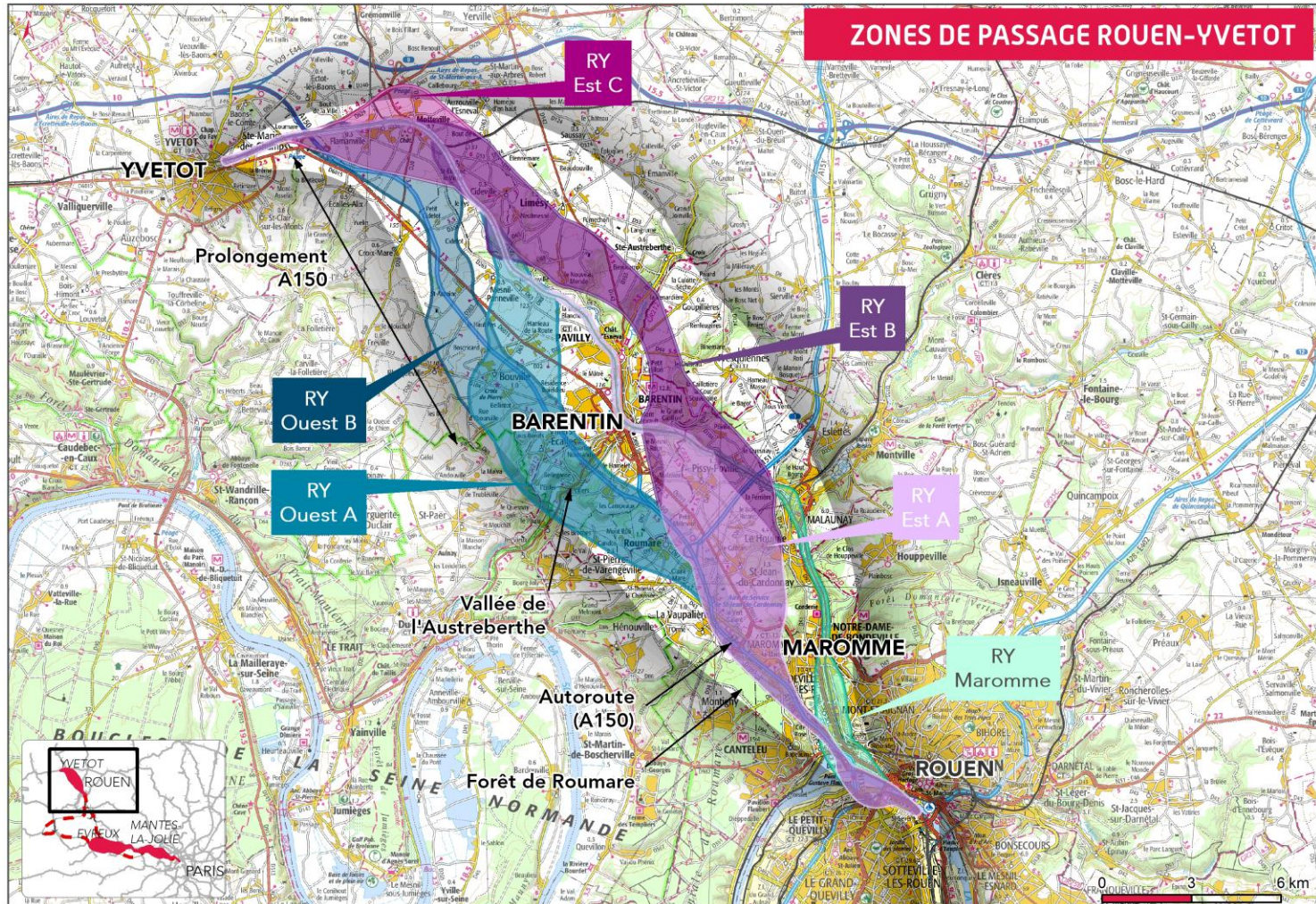




# Temps de travail N° 1 – Objectifs et hypothèses

## ■ Rouen-Yvetot :

- Maintien d'une ZP par famille (ZP ouest; ZP Est; ZP Maromme)





# Temps de travail N° 1 – Déroulé



**Le déroulé proposé est le suivant :**

Répartition par groupe de travail d'une dizaine de personne

Choix d'un ou plusieurs rapporteurs pour la restitution

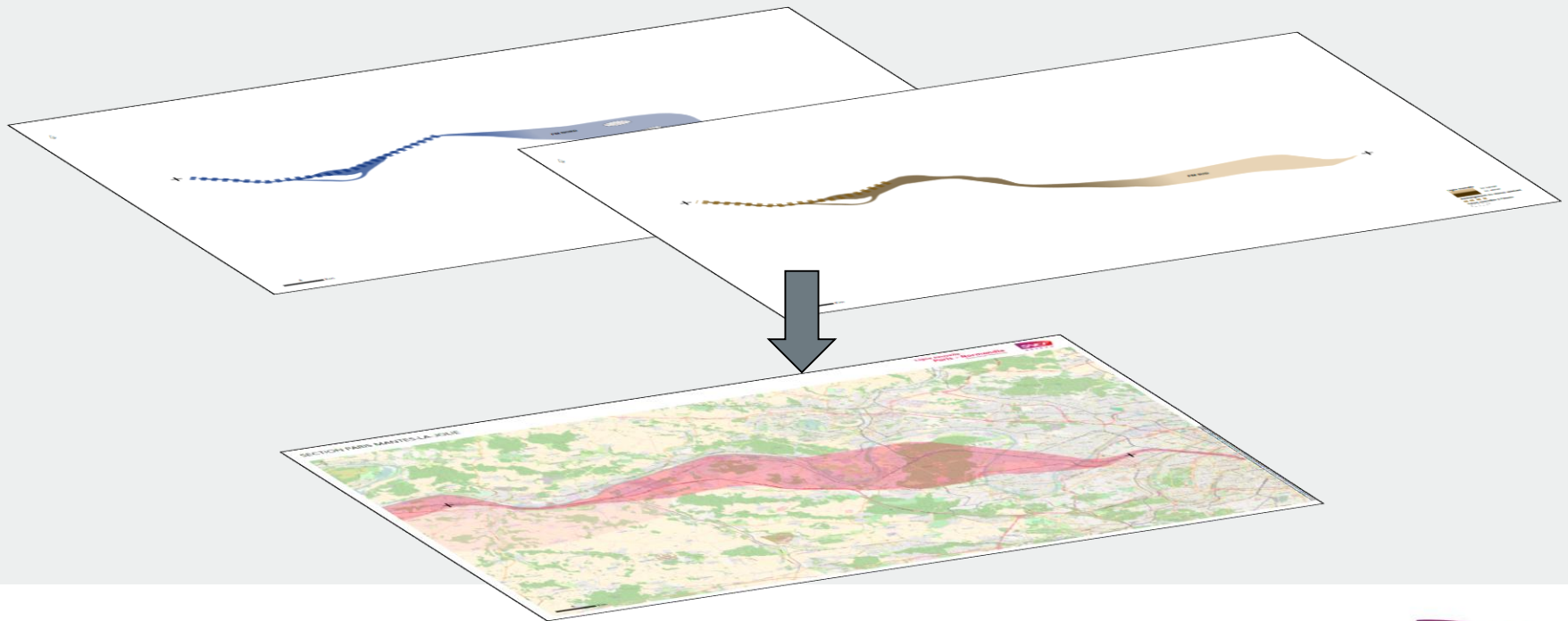
Tenue de sessions de travail sur chaque section prioritaire : 3 x 40 min

Restitution en début d'après-midi par chaque groupe : environ 10 min par groupe



**Les supports mis à disposition sont :**

- Liste des indicateurs du premier niveau d'analyse multicritère
- Pour chaque section : un fond de plan de la section pouvant être combiné avec des transparents indiquant les zones de passage



# Temps de travail N° 1 – Supports

Les supports mis à disposition sont :

- Pour chaque zone de passage, une fiche décrivant la zone au travers de ses enjeux, des fonctionnalités associées, de son infrastructure.

Zone de passage

Zone de passage : PM Sud

Fonctionnalités

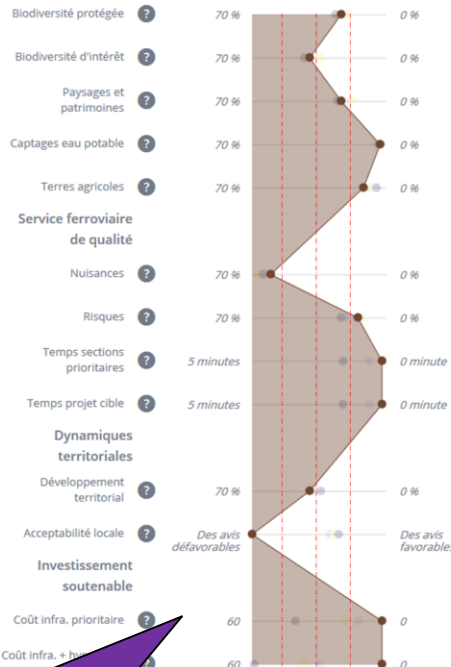


### FONCTIONNALITÉS :

La section de ligne nouvelle entre Paris et Mantes sera empruntée par tous les trains entre Paris et la Normandie, les performances de cette section présentent donc un enjeu particulier pour le projet : la ZP PM Sud est la plus favorable pour les temps de parcours.

Cette ZP PM Sud ne prévoit pas de gare nouvelle.

Hierarchisation des enjeux

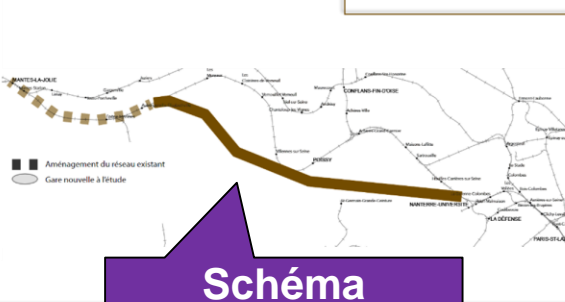


### INFRASTRUCTURES :

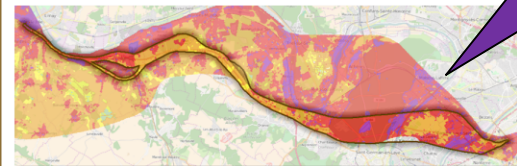
La première partie de la zone de passage PM Sud possédant de très forts enjeux, elle est envisagée en souterrain.

Elle n'inclut pas de création de gare nouvelle et s'oriente vers Mantes par un parcours le plus direct, ce qui évite un double franchissement de la Seine, puis elle recherche un rapprochement avec l'autoroute A13.

La zone de raccordement est commune à l'ensemble des zones avec un rapprochement du réseau existant entre Flins et Epône, où deux types de raccordements sont possibles, puis une mise à 4 voies en articulation avec le projet EOLE.



### PRINCIPAUX ENJEUX DE LA ZONE DE PASSAGE :



- Bâti dense : Nanterre, Carrières-sur-Seine, Houilles, Aubergenville
- Nombreux équipements importants : université, Station d'épuration, maison d'arrêt...
- PPRT avant le premier franchissement de la Seine
- Risque inondation de la Seine (TRI Métropole francilienne)
- ZPPAUP: Zone de Protection du Patrimoine Architectural, Urbain et Paysager de Mantes-la-Jolie et de Carrières-sur-Seine.

- Monuments historiques : domaine national de Saint-Germain en Laye - parc, domaine des Migneaux, Villa Savoye-Plusieurs captages AEP, dont certains prioritaires : St Germain en Laye, Achères Montsouris, Poissy, Chapet, Aubergenville, Epône, Mézières
- PPR captages AEP prioritaires: Vernouillet, Triel-sur-Seine, Verneuil
- Risque très important d'inondation selon le TRI Métropole francilienne
- Terres agricoles dans la zone de recherche de jumelage avec l'A13.

Description des enjeux

Récapitulatif des indicateurs

Schéma d'infrastructure

# Temps de travail N° 1 – Supports



Les supports mis à disposition sont :

- Une feuille A3 afin d'identifier les 3 zones de passage retenues par section prioritaire ainsi que les indicateurs privilégiés :



ATELIER THEMATIQUE DU 6 SEPTEMBRE - GROUPE DE TRAVAIL N° \_\_

Choix de 3 zones de passage

Ligne nouvelle  
Paris - Normandie

Grand Paris - Normandie

ROUEN -YVETOT			ROUEN -YVETOT			ROUEN -YVETOT		
ZP RY __			ZP RY __			ZP RY __		
Indicateur	Priorité	Commentaires	Indicateur	Priorité	Commentaires	Indicateur	Priorité	Commentaires
Biodiversité protégée			Biodiversité protégée			Biodiversité protégée		
Biodiversité d'intérêt			Biodiversité d'intérêt			Biodiversité d'intérêt		
Paysages et patrimoines			Paysages et patrimoines			Paysages et patrimoines		
Captages eau potable			Captages eau potable			Captages eau potable		
Terres agricoles			Terres agricoles			Terres agricoles		
Territoire & économie			Territoire & économie			Territoire & économie		
Acceptabilité locale			Acceptabilité locale			Acceptabilité locale		
Nuisances			Nuisances			Nuisances		
Risques			Risques			Risques		
Temps section prioritaire			Temps section prioritaire			Temps section prioritaire		
Temps projet cible			Temps projet cible			Temps projet cible		
Coût de l'infrastructure			Coût de l'infrastructure			Coût de l'infrastructure		
Coût de l'infrastructure Scénario Gare Nouvelle en cible			Coût de l'infrastructure Scénario Gare Nouvelle en cible			Coût de l'infrastructure Scénario Gare Nouvelle en cible		





# PAUSE DÉJEUNER – 1H00 MIN

# Temps de travail N° 1

## 3 zones de passage

# Restitution



**PAUSE – 15 MIN**

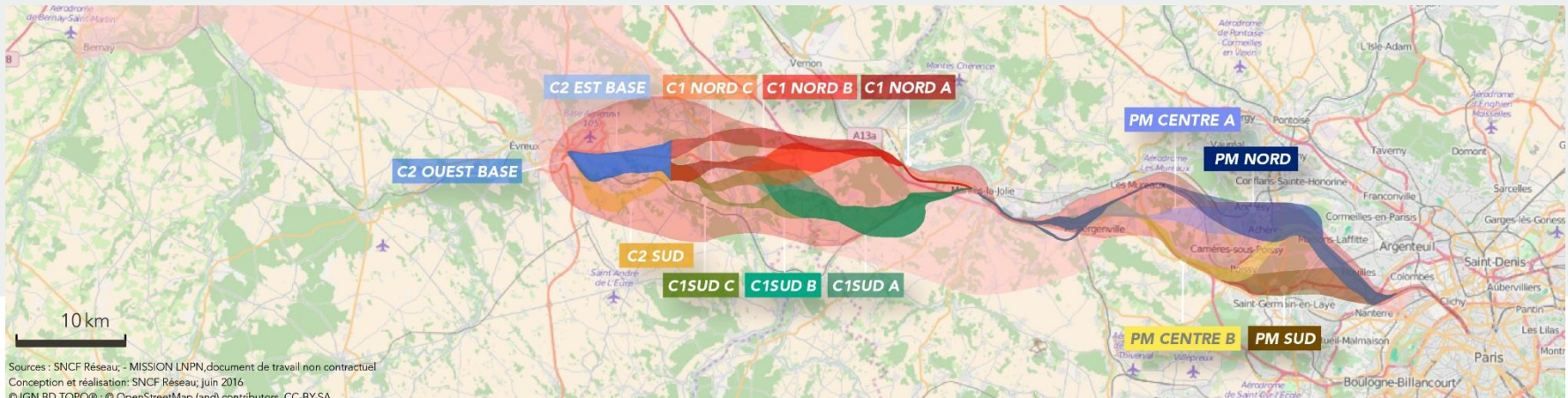
# Temps de travail N° 2

## Scénarios de projet

# Qu'est ce qu'un scénario de projet ?



Un scénario de projet correspond à l'assemblage de zones de passage, une par section prioritaire.



Sources : SNCF Réseau - MISSION LNPN, document de travail non contractuel  
Conception et réalisation : SNCF Réseau, juin 2016  
© IGN RD TOPO © OpenStreetMap (and) contributeurs CC-BY-SA

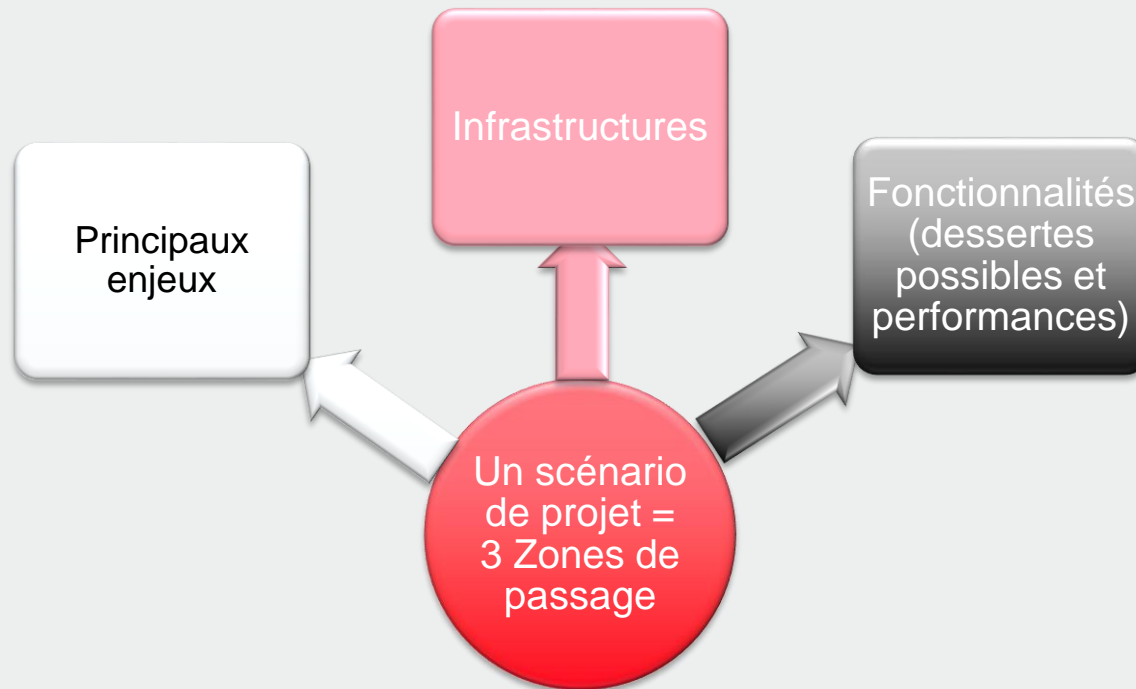
GRAND PROJET FERROVIAIRE



# Qu'est ce qu'un scénario de projet ?



En assemblant les zones de passage, un scénario de projet consolide l'ensemble des composantes nécessaires à la conception du projet :





## ■ TEMPS DE TRAVAIL N° 2 : SCENARIOS DE PROJET

- A partir du choix réalisé le matin de 3 ZP par section, proposition de scénarios de projet combinant une zone de passage par section prioritaire.

**Chaque groupe devra expliquer ses propositions de scénarios au regard des axes du DD. (ex logique de performance, logique territoriale, logique de réduction d'impacts, choix de dessertes...)**



## Le déroulé proposé est le suivant :

Répartition par groupe de travail d'une dizaine de personne  
– les mêmes que le matin

Choix d'un ou plusieurs rapporteurs pour la restitution

Tenue de session de travail pour identifier 3 scénarios de projet : 30 min de réflexion à partir des ZP sélectionnées le matin + 10 min d'assemblage sur cartes

Restitution en fin d'après-midi par chaque groupe : environ 10 min par groupe

# Temps de travail N° 2 – Supports



Les supports mis à disposition sont :

- Les fiches des ZP sélectionnées le matin par le groupe sur les 3 sections prioritaires

Zone de passage

Zone de passage : PM Sud

Fonctionnalités

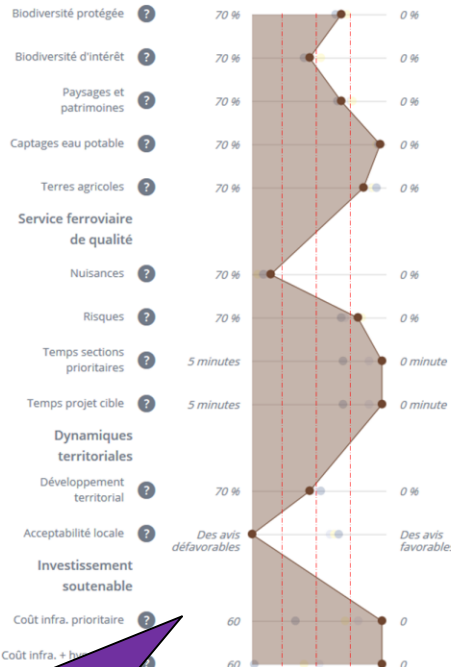


### FONCTIONNALITÉS :

La section de ligne nouvelle entre Paris et Mantes sera empruntée par tous les trains entre Paris et la Normandie, les performances de cette section présentent donc un enjeu particulier pour le projet : la ZP PM Sud est la plus favorable pour les temps de parcours.

Cette ZP PM Sud ne prévoit pas de gare nouvelle.

Hierarchisation des enjeux

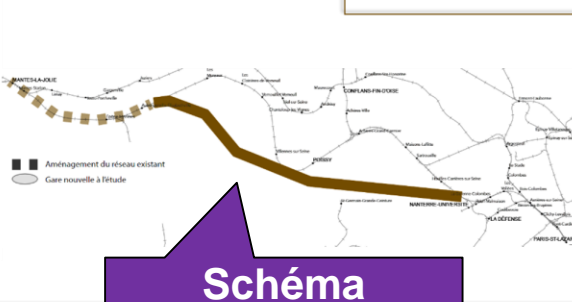


### INFRASTRUCTURES :

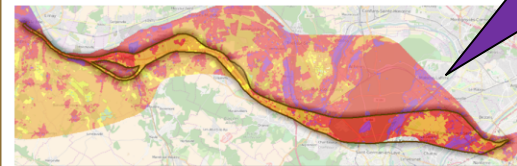
La première partie de la zone de passage PM Sud possédant de très forts enjeux, elle est envisagée en souterrain.

Elle n'inclut pas de création de gare nouvelle et s'oriente vers Mantes par un parcours le plus direct, ce qui évite un double franchissement de la Seine, puis elle recherche un rapprochement avec l'autoroute A13.

La zone de raccordement est commune à l'ensemble des zones avec un rapprochement du réseau existant entre Flins et Epône, où deux types de raccordements sont possibles, puis une mise à 4 voies en articulation avec le projet EOLE.



### PRINCIPAUX ENJEUX DE LA ZONE DE PASSAGE :



- Bâti dense : Nanterre, Carrières-sur-Seine, Houilles, Aubergenville
- Nombreux équipements importants : université, Station d'épuration, maison d'arrêt...
- PPRT avant le premier franchissement de la Seine
- Risque inondation de la Seine (TRI Métropole francilienne)
- ZPPAUP: Zone de Protection du Patrimoine Architectural, Urbain et Paysager de Mantes-la-Jolie et de Carrières-sur-Seine.

- Monuments historiques : domaine national de Saint-Germain en Laye - parc, domaine des Migneaux, Villa Savoye-Plusieurs captages AEP, dont certains prioritaires : St Germain en Laye, Achères Montsouris, Poissy, Chapet, Aubergenville, Epône, Mézières
- PPR captages AEP prioritaires: Vernouillet, Triel-sur-Seine, Verneuil
- Risque très important d'inondation selon le TRI Métropole francilienne
- Terres agricoles dans la zone de recherche de jumelage avec l'A13.

Description des enjeux

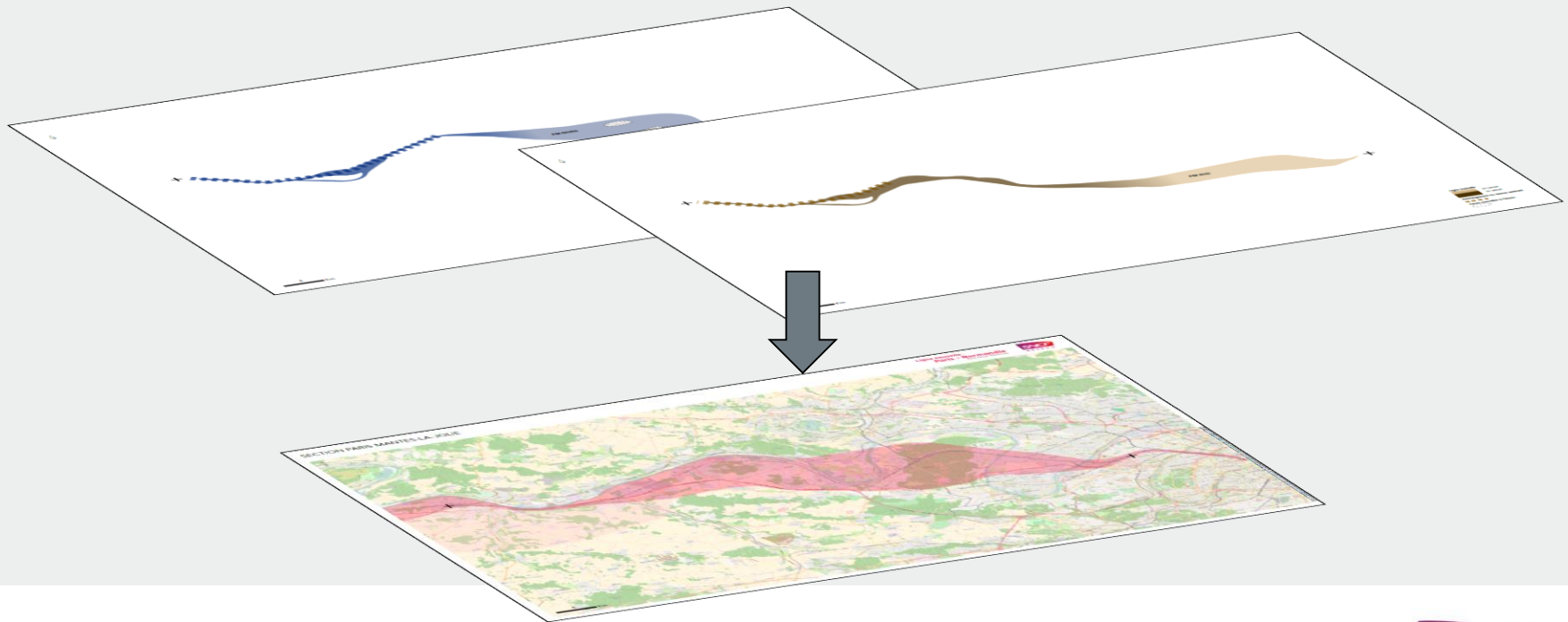
Récapitulatif des indicateurs

Schéma d'infrastructure



**Les supports mis à disposition sont :**

- Liste des indicateurs du premier niveau d'analyse multicritère
- Le choix des 3 scénarios de projet par groupe sera reporté à l'aide des calques des ZP choisies sur les fonds de plan du projet prioritaire.




# Temps de travail N° 2 – Supports



Les supports mis à disposition sont :

- Trois feuilles A3 pour vous permettre de proposer un scénario de projet par feuille :



ATELIER THEMATIQUE DU 6 SEPTEMBRE - GROUPE DE TRAVAIL N° \_\_\_

Scénario de projet N° \_\_\_

Ligne nouvelle  
Paris - Normandie

Groupe Projet Paris-Normandie

PARIS - MANTES			MANTES - EVREUX			ROUEN - YVETOT					
ZP PM ___			ZP ME C1 ___			ZP ME C2 ___			ZP RY ___		
Indicateur	Priorité	Commentaire	Indicateur	Priorité	Commentaire	Indicateur	Priorité	Commentaire	Indicateur	Priorité	Commentaire
Biodiversité protégée			Biodiversité protégée			Biodiversité protégée			Biodiversité protégée		
Biodiversité d'intérêt			Biodiversité d'intérêt			Biodiversité d'intérêt			Biodiversité d'intérêt		
Paysages et patrimoines			Paysages et patrimoines			Paysages et patrimoines			Paysages et patrimoines		
Captages eau potable			Captages eau potable			Captages eau potable			Captages eau potable		
Terres agricoles			Terres agricoles			Terres agricoles			Terres agricoles		
Territoire & économie			Territoire & économie			Territoire & économie			Territoire & économie		
Acceptabilité locale			Acceptabilité locale			Acceptabilité locale			Acceptabilité locale		
Nuisances			Nuisances			Nuisances			Nuisances		
Risques			Risques			Risques			Risques		
Temps section prioritaire			Temps section prioritaire			Temps section prioritaire			Temps section prioritaire		
Temps projet cible			Temps projet cible			Temps projet cible			Temps projet cible		
Coût de l'infrastructure			Coût de l'infrastructure			Coût de l'infrastructure			Coût de l'infrastructure		
Coût de l'infrastructure Scénario Gare Nouvelle en cible			Coût de l'infrastructure Scénario Gare Nouvelle en cible			Coût de l'infrastructure Scénario Gare Nouvelle en cible			Coût de l'infrastructure Scénario Gare Nouvelle en cible		

Synthèse et justification des choix pour le scénario proposé :



# Temps de travail N° 2

## Scénarios de projet

# Restitution

---

# Conclusion